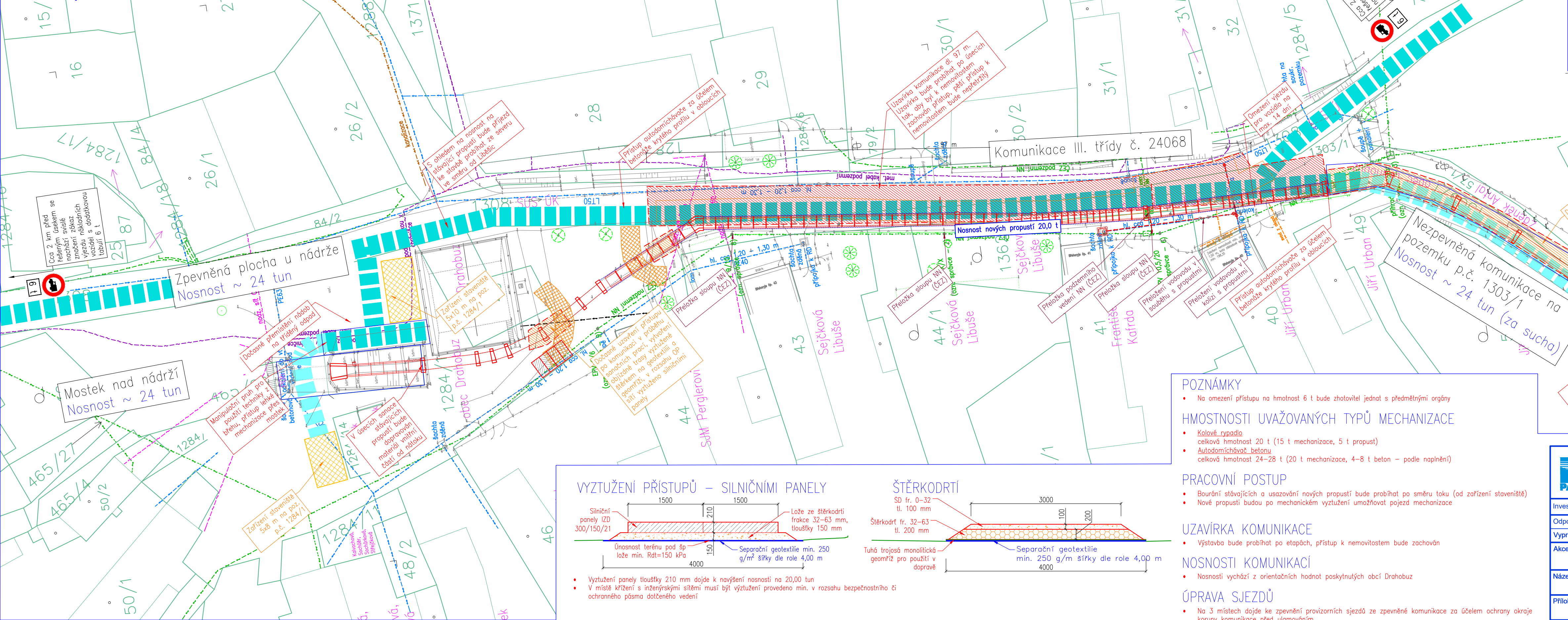


KOORDINAČNÍ SITUAČNÍ VÝKRES  
M 1:400

KÚ Břehoryhe



Legenda			
	Geodetické zaměření		NN ČEZ Distribuce (nadzemní vedení)
	Katastr nemovitostí		Vodovod SČVK (podzemní vedení)
	Linie stavby		Sdřelovací vedení CETIN (podzemní vedení)
	Přístup na staveniště		Sdřelovací vedení CETIN (nadzemní vedení)
	Přístup těžké mechanizace - kolového bagru a autodomýhávače do 20 t		Zařízení staveniště

POZNÁMKY

- Na omezení přístupu na hmotnost 6 t bude zhotovitel jednat s předmětnými orgány

HMOSTNOSTI UVAŽOVANÝCH TYPŮ MECHANIZACE

- Kolové rypadlo  
celková hmotnost 20 t (15 t mechanizace, 5 t propust)
- Autodomýhávač betonu  
celková hmotnost 24–28 t (20 t mechanizace, 4–8 t beton – podle naplnění)

PRACOVNÍ POSTUP

- Bourání stávajících a usazování nových propustí bude probíhat po směru toku (od zařízení staveniště)
- Nové propustí budou po mechanickém vyztužení umožňovat pojezd mechanizace

UZAVÍRKA KOMUNIKACE

- Výstavba bude probíhat po etapách, přístup k nemovitostem bude zachován

NOSNOSTI KOMUNIKACÍ

- Nosnosti vychází z orientačních hodnot poskytnutých obcí Drahožub

ÚPRAVA SJEZDŮ

- Na 3 místech dojde ke zpevnění provizorních sjezdů ze zpevněné komunikace za účelem ochrany okraje koruny komunikace před ulamováním

<b>HG partner s.r.o.</b> Smetanova 200, 250 82 Úvaly <a href="http://www.hgpartner.cz">www.hgpartner.cz</a> Telefon: 246 082 015 e-mail: <a href="mailto:hgp@hgpartner.cz">hgp@hgpartner.cz</a>		Paré č.:	
Investor: Povodí Ohře, státní podnik, Bezručova 4219, 430 03 Chomutov		Datum:	03/2023
Odpovědný projektant:	Ing. Jaroslav Vrzák	Č. zakázky:	H-22/035
Vypracoval:	Ing. Oldřich Stiller	Změna:	-
Akce: Studený potok - oprava zakrytého profilu		Stupeň: DSP	
Název části: SITUAČNÍ VÝKRESY		Část:	C
Příloha: KOORDINAČNÍ SITUAČNÍ VÝKRES		Měřítko: 1:400	Č. přílohy: C.2